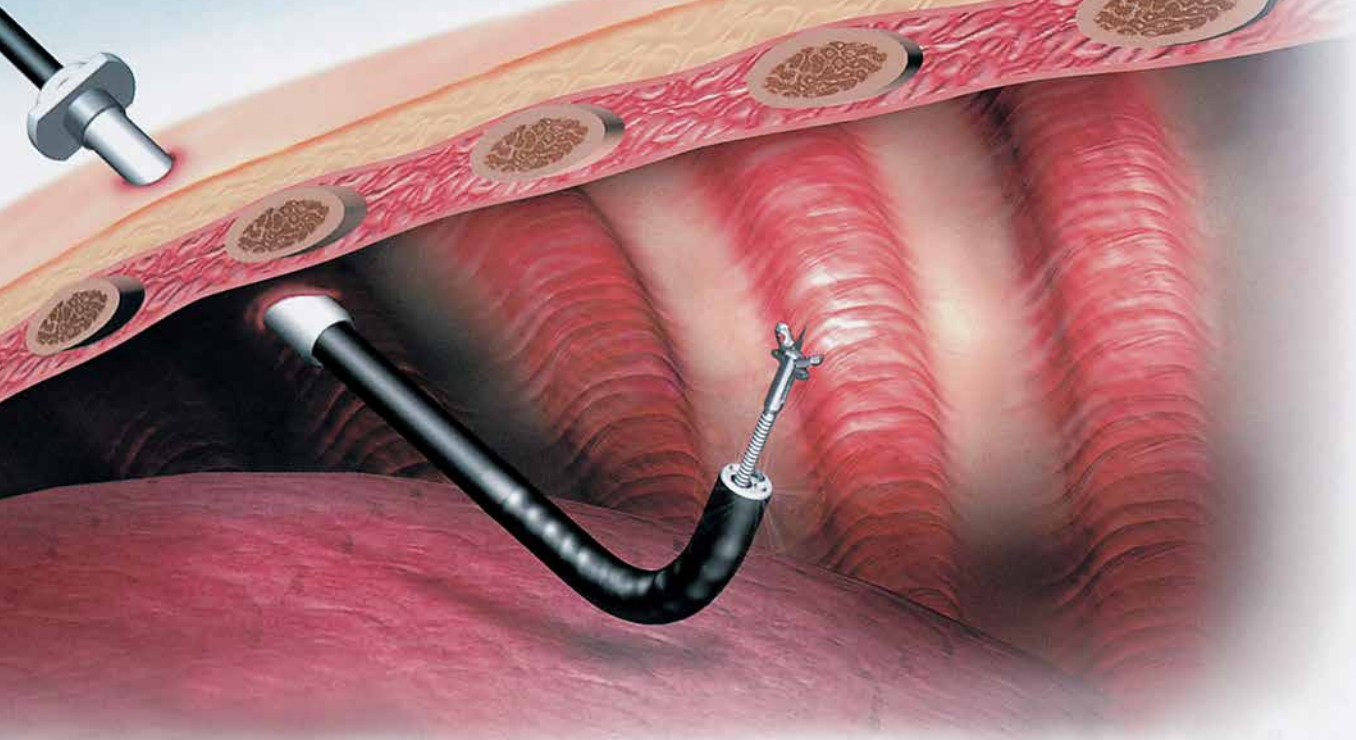


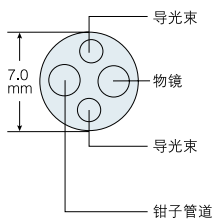
细径设计、硬质的插入部内置宽大的钳子管道，先端部具有双方向弯曲功能。



奥林巴斯新研发的电子胸腔内窥镜具有以下优点：纤细而硬质的插入部，配以宽大的钳子管道；插入部的弯曲功能，减轻了对肋间的刺激，同时可进行大范围的观察和诊治。

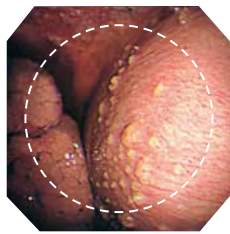


此款胸腔内窥镜操作方便，是胸腔观察和治疗的有利工具。LTF TYPE 240的插入部外径仅7.0 mm，120度视野角，先端可双方向弯曲，并具有2.7 mm钳子管道，操作性能佳。



插入部外径纤细

插入部外径仅7.0mm，可顺利地
从肋间向胸腔内插入，
阻碍感小。



观察图像鲜明清晰

鲜明清晰的观察图像便于进行
正确的检查、诊断、治疗。LTF TYPE 240内置的小型高解像度CCD，即使在宽大的胸腔内也可得到鲜明的观察图像。此外，120°的宽视角使胸腔内的定向观察变得非常容易。



双方向弯曲功能使观察范围宽广

插入部先端具有双方向弯曲功能，解决了由肋骨造成内镜的活动范围受限的问题，观察范围尤为广泛。上下各可弯曲130度，在手术操作中发挥强大的威力。

2.7mm的内置宽大管道提高了诊治性能

插入部外径纤细，但内置有直径2.7mm的诊治用器械管道，可通过内镜诊治用的各种附件。宽大的器械管道提高了手术操作效率，并可采取到较大的组织。

奥林巴斯LTF TYPE 240型

操作部采用便于手动的人体工程学设计

LTF TYPE 240型电子胸腔内窥镜的操作部采用了先进的人体工程学设计，操作手感舒适。

结合其他设备可进行高频电治疗·激光治疗

根据不同的适应症，结合其他的设备，可进行必要的激光治疗和高频电治疗。

内置遥控开关

操作部内置4个遥控开关，可得心应手地对周边设备进行遥控操作。

采用长型通用电缆

为了确保必要的清洁区域，LTF TYPE 240采用了长型通用电缆，并且可以进行ETO灭菌。



* 配套装置需单独购买。

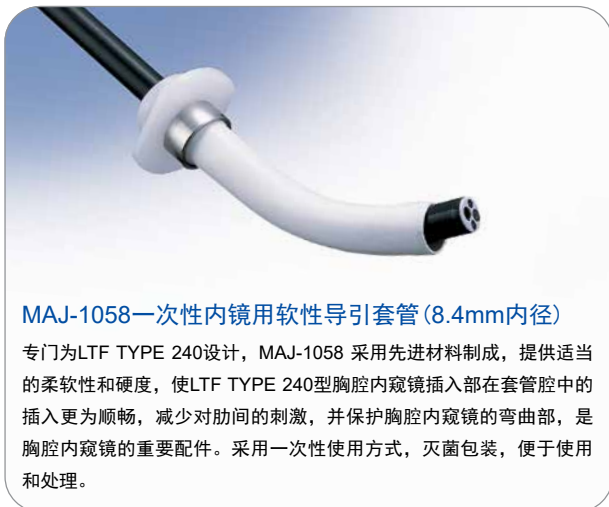


LTF TYPE 240

电子胸腔内窥镜
国械注进20182062533

先端部外径	6.9mm
插入部外径	7.0mm
视野角	120度
景深	3~100mm
弯曲角度	上:130度 下:130度
有效长度	270mm
总长度	520mm
管道内径	2.7mm
高频电兼容性	兼容
激光兼容性	兼容

附件



MAJ-1058一次性内镜用软性导引套管 (8.4mm内径)

专门为LTF TYPE 240设计，MAJ-1058 采用先进材料制成，提供适当的柔软性和硬度，使LTF TYPE 240型胸腔内窥镜插入部在套管腔中的插入更为顺畅，减少对肋间的刺激，并保护胸腔内窥镜的弯曲部，是胸腔内窥镜的重要配件。采用一次性使用方式，灭菌包装，便于使用和处理。

国械注册20183021575

OLYMPUS

奥林巴斯(北京)销售服务有限公司

北京总部：
北京市朝阳区新源南路1-3号平安国际金融中心A座8层
代表电话：010-58199000

大连分公司：
辽宁省大连市沙河口区黄河路620号现代服务业总部大厦9层E/F
代表电话：0411-84456084

西安分公司：
陕西省西安市南关正街88号长安国际中心F座22层
代表电话：029-87206108

上海分公司：
上海市徐汇区淮海中路1010号嘉华中心10层
代表电话：021-51582084

广州分公司：
广州市环市东路403号广州国际电子大厦15层1506室
代表电话：020-61227171

成都分公司：
四川省成都市人民南路四段三号来福士广场T1 11楼
代表电话：028-86703535

医疗内镜客户服务中心：400-820-2084

沪械广审(文)第280117-64008号
本资料仅供医学专业人士阅读。
禁忌内容或注意事项详见说明书。
所有类比均基于本公司产品，特此说明。
规格、设计及附件如有变更，请以产品注册信息为准。

GC0074SV V12-2311